

REVIZE	DATUM	PROVEDL	POPIS ZMĚNY
6			
5			
4			
3			
2	18.10.2018	SUKB	AKTUALIZACE DSP, REVIZE ROZVODŮ
1	08/2018	V. Valášek	DOPLNĚNÍ NAPÁJENÍ PLOŠINY NOVÉHO VSTUPU

## Základní technické údaje

Rozměr rozvaděče (š-v-h) mm : 754x564x240

Napěťová soustava : 3 N PE AC 50Hz 400/230V TN-S

Ovládací napětí : 1 N PE AC 50Hz 230V TN-S

Jmenovitý proud In : 63 A

Zkratový proud Ik : 10 kA

Ochrana : samočinným odpojením od zdroje v síti TN

Přívod : horem

Vývody : horem

Barva skříně : RAL 7035

Typ skříně : Moeller Profi line ON2/650

Krytí : IP30/20

Prostředí : normální

Přepravní celky : jedno pole

Poznámka : V horní části zad vyřezat otvor pro vstup kabelů

Vypínač : O EZ LETOHRAD

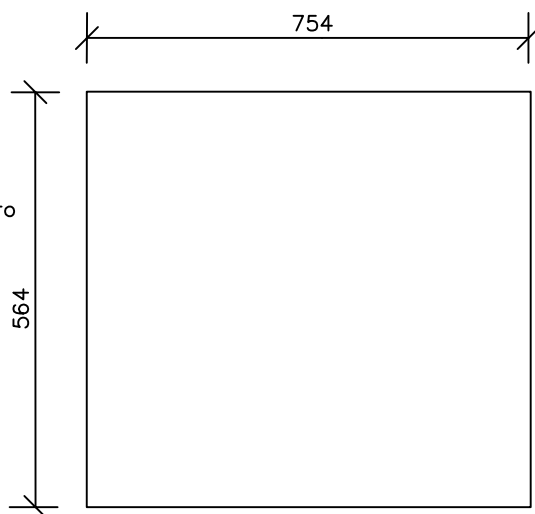
Jističe : O EZ LETOHRAD LSN


FI : O EZ LETOHRAD

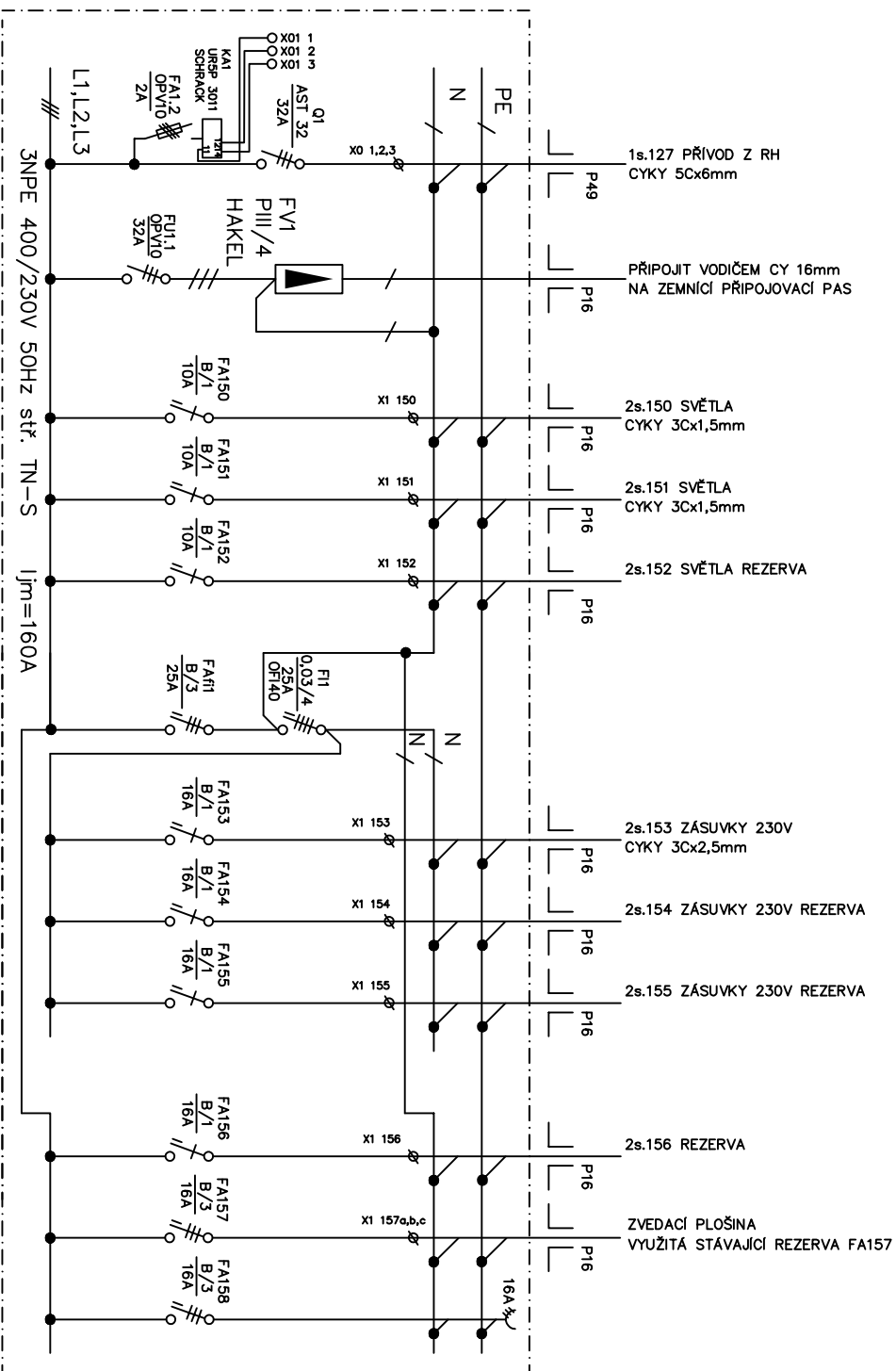
Ovladač : O BZOR ZLÍN

Impulsní relé : O EZ LETOHRAD

Skříň : EL-SERVIS SPÁLOVSKÝ

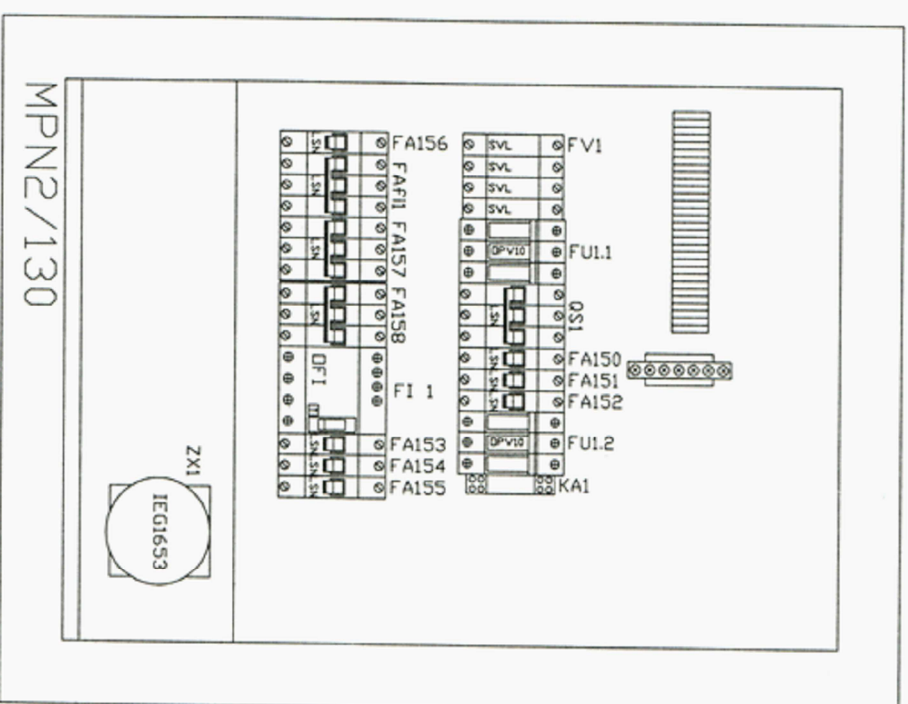


Kreslil	Vypracoval	Zodp. proj.	Ved. střediska	Ved. útvaru	 s p o l. s r o . . Projektová a obchodní činnost tel.,fax 541 217 003	
ING. NOVÁK	ING. NOVÁK	M. LAŤÁK				
Kraj:	J.M.			OÚ: BRNO – BOHUNICE		
Investor: MU, ŽEROTÍNOVO NÁMĚSTÍ 9, BRNO					Č. zakázky	1692
Stavba: Akce: MORFOLOGICKÉ CENTRUM BRNO–BOHUNICE III. ETAPA					Datum	03.2003
					Stupeň	PROJEKT
					Formát	3 A4
					Měřítko	--
Objekt: Soubor: SO 303 OBJEKT PRACOVEN A LABORATOŘÍ					Arch. č.	1692/02
Část profese 4. VNITŘNÍ ELEKTROINSTALACE					Příloha číslo	C15
Obsah: ROZVADĚČ RMS2s/4						



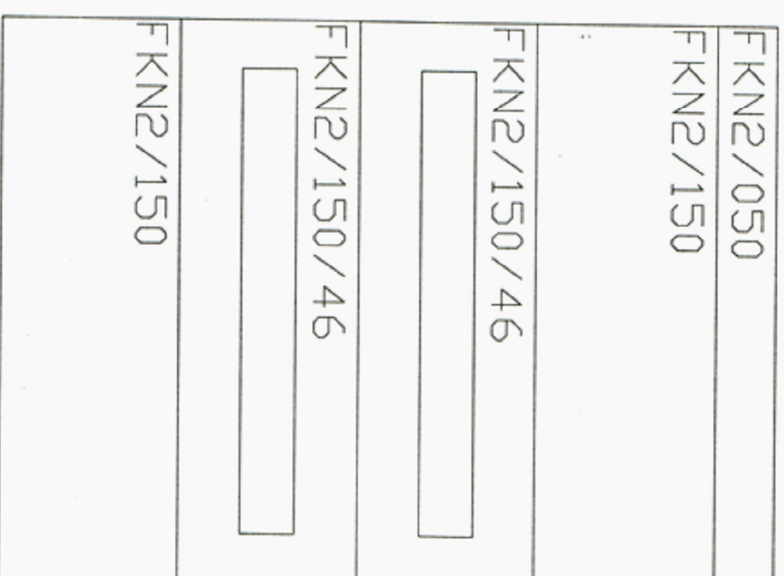
DVEŘNÍ RÁM

DN2/650



MPN2/130

VNITŘNÍ RÁM



FK2/050

FK2/150

FK2/150/46

FK2/150/46

FK2/150